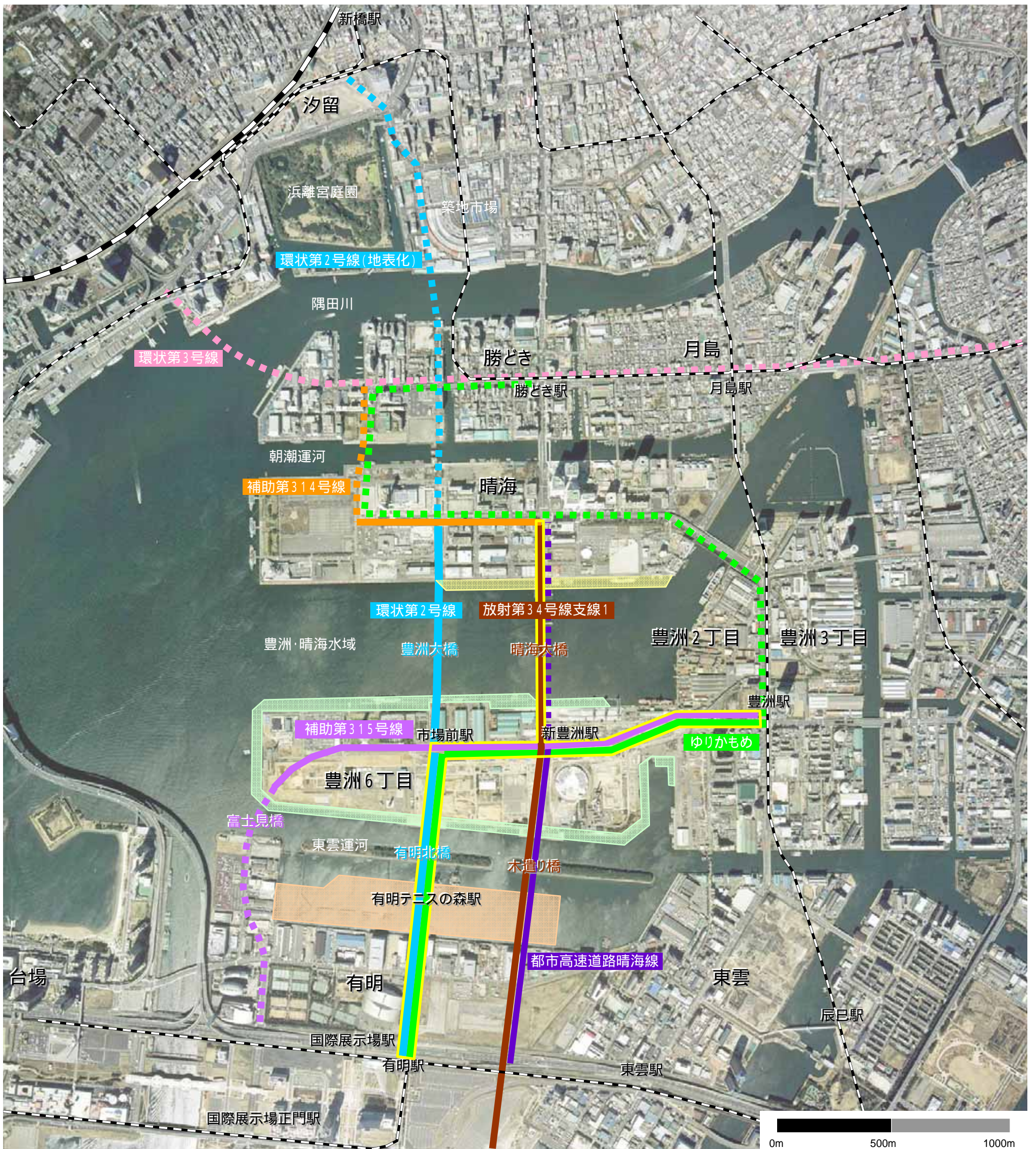


公共施設整備概要



交通基盤

路線名	施行者	事業期間	備考
放射第34号線	東京都	～H18.11 (H18.3一部)	晴海～豊洲(H18.3) 豊洲～有明南(H18.11)
環状2号線	東京都	～H18.3 ～H21.3 ～H28.3 (H24暫定開通)	豊洲～有明北 豊洲～晴海 晴海～築地(地表化形式に変更)
環状3号線	東京都	未定	街路事業による整備路線
補助314号線	東京都	H18～H21.3 未定～H28.3	晴海四、五丁目区画整理事業区域内 晴海五丁目～勝どき
補助315号線	東京都	～H21.3 (H18.3一部) 未定～H23.3	豊洲六丁目 東雲三号橋～有明北
ゆりかもめ	東京都	～H18.3 未定	有明駅～豊洲駅 豊洲駅～勝どき駅
高速晴海線	首都高速道路株式会社	～H24.3 未定	豊洲～有明北 晴海～豊洲

公有水面埋立(防潮護岸整備)

地区名	施行者	延長等	事業期間
晴海二丁目	三菱地所	約600m	H16.4～H18.3
晴海四丁目	未定	約550m	(H19～H22)
豊洲埠頭	東京都	約4,000m	～H17
有明北	東京都	約35ha	H12～H16